



## Биметаллический радиатор водяного отопления

BiLUX plus R — это 100% биметаллический радиатор, обладающий рекордными прочностными характеристиками и предназначенный для эксплуатации в наиболее экстремальных условиях.

BiLUX plus R разработан компанией Climatic Control Corporation LLP® (Великобритания).

В основу разработки легли передовые российские технические решения в области проектирования современных отопительных приборов.

Уникальный авторский дизайн новой модели выполнен известной студией промышленного дизайна «Art up studio LLC»

Каждая секция состоит из высокопрочного стального каркаса, залитого снаружи алюминиевым сплавом под высоким давлением. Подобная конструкция позволяет получить уникальную прочность и стойкость к коррозии.

Секции имеют особо надежное соединение типа «lock» с использованием усиленных nipples и прокладок «O-ring» из термостойкого силикона.

Отсутствие контакта теплоносителя с алюминием позволяет эксплуатировать радиатор в наиболее тяжелых условиях. Радиаторы семейства BiLUX plus R обладают превосходной теплоотдачей и низкой тепловой инерционностью.

Радиаторы BiLUX plus R окрашены высококачественной экологически чистой порошковой эмалью ярко белого цвета RAL 9016/9010.

Рабочее давление - 20 атм.  
Испытательное давление - 30 атм

**Все радиаторы Bilux plus R имеют гарантию 10 лет \***

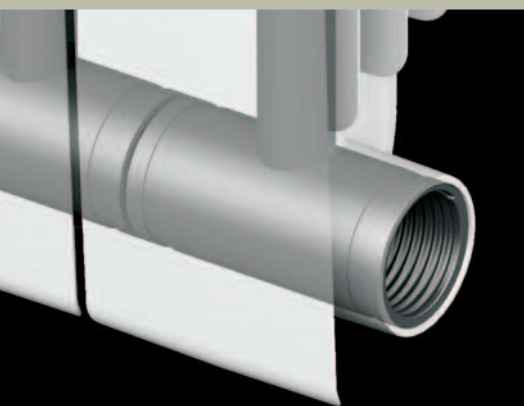
\* при условии использования оригинальных комплектующих и соблюдения правил монтажа и эксплуатации, регламентированных нормативами, принятыми в РФ.

Застраховано "ИНГОССТРАХ"

РАДИАТОР КЛАССА ЛЮКС



plusR



Модель	Глубина, мм/секц	Высота, мм/секц	Ширина, мм/секц	Межсекоев расст/секц	Теплоотдача T=70 °C/Вт	Вес секции, кг	Объем секции, л
plus R500	79-85	563	80	500	178	1,82	0,210
plus R300	79-85	365	80	300	119	1,29	0,170
plus R200	90,8	251	80	200	92	1,03	0,150

www.bilux.org